

Gutachtliche Stellungnahme zum Nachweis der Fugendurchlässigkeit und Schlagregendichtigkeit

<i>Gegenstand:</i>	PN 10 901 1026 PN 10 904 1006 PN 10 901 1027
<i>Auftraggeber:</i>	Firma Fink Duo GmbH, 89191 Nellingen
<i>Prüfmuster:</i>	Zweiflügeliges Holz-Stulpfenster DK-R,D-L m. Unterlicht Zweiflügeliges Holz/Alu-Stulpfenster DK-R,D-L m. Unterlicht Einflügeliges Holz-Fenster DK-R
<i>Profil:</i>	IV 68, Holz und Holz/Aluminium
<i>Beschlag:</i>	Roto NT E5
<i>Prüfung nach:</i>	DIN EN 1026 / 12 207 DIN EN 1027 / 12 208

Leinfelden, 16. Januar 2009



i. V. Martin Barck
(Leiter Internationales Technologie-Center)

Dient zum Nachweis der einbruchhemmenden Eigenschaften

Gültigkeit:
Die gutachtliche Stellungnahme verliert ihre Gültigkeit mit Ablauf der Gültigkeitsdauer des zitierten Prüfberichts

Inhalt: 1 Auftrag
2 Grundlage der Beurteilung
3 Beurteilung
4 Ergebnis und Aussage
5 Unterlagen des Kunden

1 Auftrag

Die Firma Fink Duo GmbH beauftragt mit dem Schreiben vom 28.10.2008 beim ITC – Leinfeldern eine gutachtliche Stellungnahme zu folgendem Sachverhalt:
 Klärung des Einflusses der unten aufgeführten Änderungen bzw. Abweichungen zu den geprüften Probekörpern auf Fugendurchlässigkeit und Schlagregendichtigkeit.

2 Grundlagen der Beurteilung

- Prüfbericht PN 10 901 1026 vom 21.10.2008
- Prüfbericht PN 10 904 1006 vom 24.06.2008
- Prüfbericht PN 10 901 1027 vom 31.10.2008
- vom Auftraggeber eingereichte Dokumente und Konstruktionsunterlagen zur Dokumentation der Änderung

3 Beurteilung

Tabelle 1 Überprüfung der Abweichung	
Geprüfte Konstruktionen	1. Zweiflügeliges Stulpfenster DK-R,D-L mit Unterlicht Profil: Holz IV 68/68 Abmaße: 2000mm x 2400mm 2. Zweiflügeliges Stulpfenster DK-R,D-L mit Unterlicht Profil: Holz/Alu IV 68/68 Abmaße: 2000mm x 2400mm 3. Einflügeliges Fenster DK-R Profil: Holz IV 68/68 Abmaße: 1053mm x 1435mm
Abweichung	Es soll das in den geprüften Elementen verwendete Profilsystem IV 68/68 (Holz und Holz-Alu-Verblendung) auf das Profilsystem IV 90/90 erweitert werden.
Beurteilung	Unter Berücksichtigung der Prüfergebnisse von den oben genannten Prüfungen des ITC- Leinfeldern sowie den vorliegen Unterlagen der Firma Fink Duo GmbH ergibt sich bei dieser Abweichung des Profilsystems keine Verschlechterung der Fugendurchlässigkeit sowie Schlagregendichtigkeit gemäß DIN EN 1026 – 1027, sofern die Bauart nicht verändert wird. Dies bezieht sich ausschließlich auf die geprüften Elementformate und nicht auf andere Fenstergrößen.

4 Ergebnis und Aussage

Aufgrund gutachtlichen Überprüfungen der Prüfergebnisse gemäß der Prüfberichte PN 10 901 1026, PN 10 904 1006 und PN 10 901 1027 führen die unter Abschnitt 3 beschriebenen Änderungen bzw. Abweichungen zu keiner Verschlechterung der in den Prüfberichten bestätigten Klassifizierungen von Fugendurchlässigkeit und Schlagregendichtigkeit der Probekörper.

5. Kundenunterlagen Hinweis: Die Darstellung basiert auf Unterlagen des Auftraggebers. Eine vollständige Prüfung auf sachliche Richtigkeit wurde nicht vorgenommen.



"info" <info@fink-duo.de>

28.10.2008 11:46

Bitte antworten an
"info" <info@fink-duo.de>

An Andreas Fruhner/RFLE/ROTO_FRANK@ROTO_FRANK

Kopie

Blindkopie

Thema Re: Hr. Gösele: Gutachtliche Stellungnahme

Sehr geehrter Herr Fruhner,

wie mit Herrn Gösele besprochen erhalten Sie den Auftrag für die gutachterliche Stellungnahme für folgende Fenstersysteme:

IV 90 Holz-Alu 2-flg. Stulp / Fest 200 x 240 cm
IV 90 Holz 2-flg. Stulp / Fest 200 x 240 cm
IV 90 Holz 1-flg. 105 x 143 cm

Folgende Dichtungen kommen zum Einsatz:

Holz-Alu-Fenster

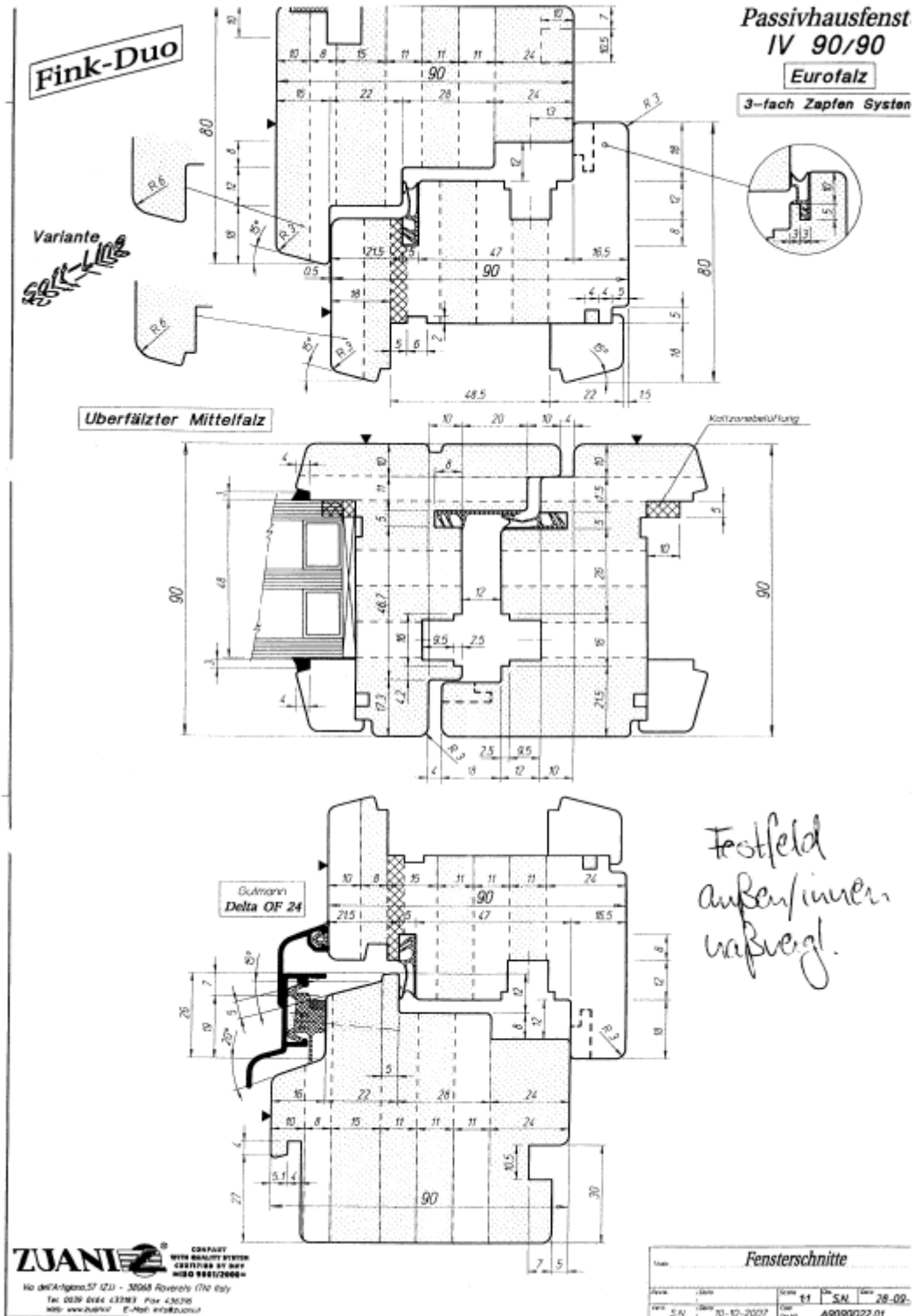
Blendrahmen-Dichtung Gutmann HA 3073
Glasdichtung außen Gutmann HA 3060 / 5
Glasdichtung innen Gutmann HA 3065 / 3
Festverglasung Dichtung Gutmann HA 3080
Mitteldichtung Flügel Deventer SP 125

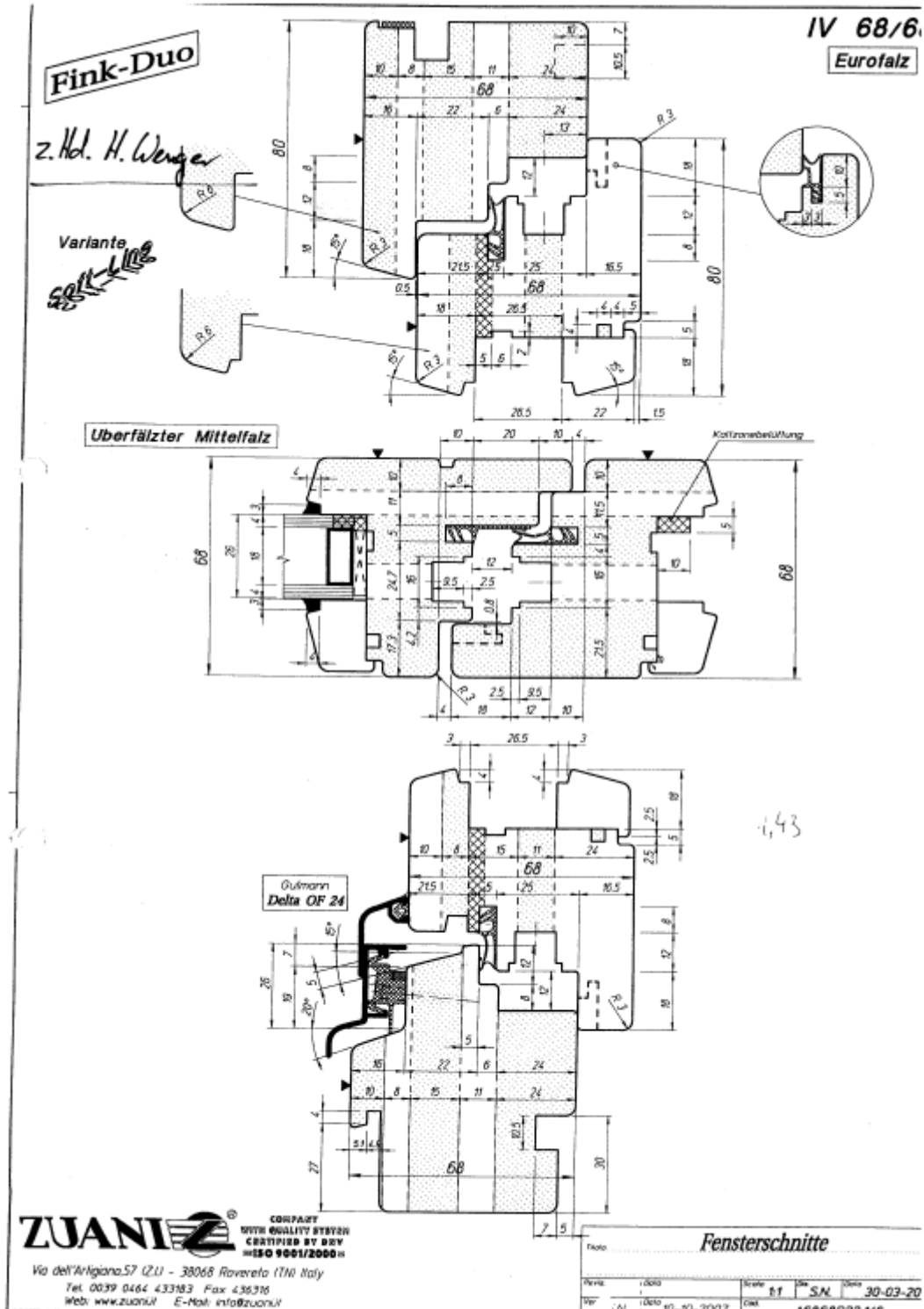
Holz-Fenster

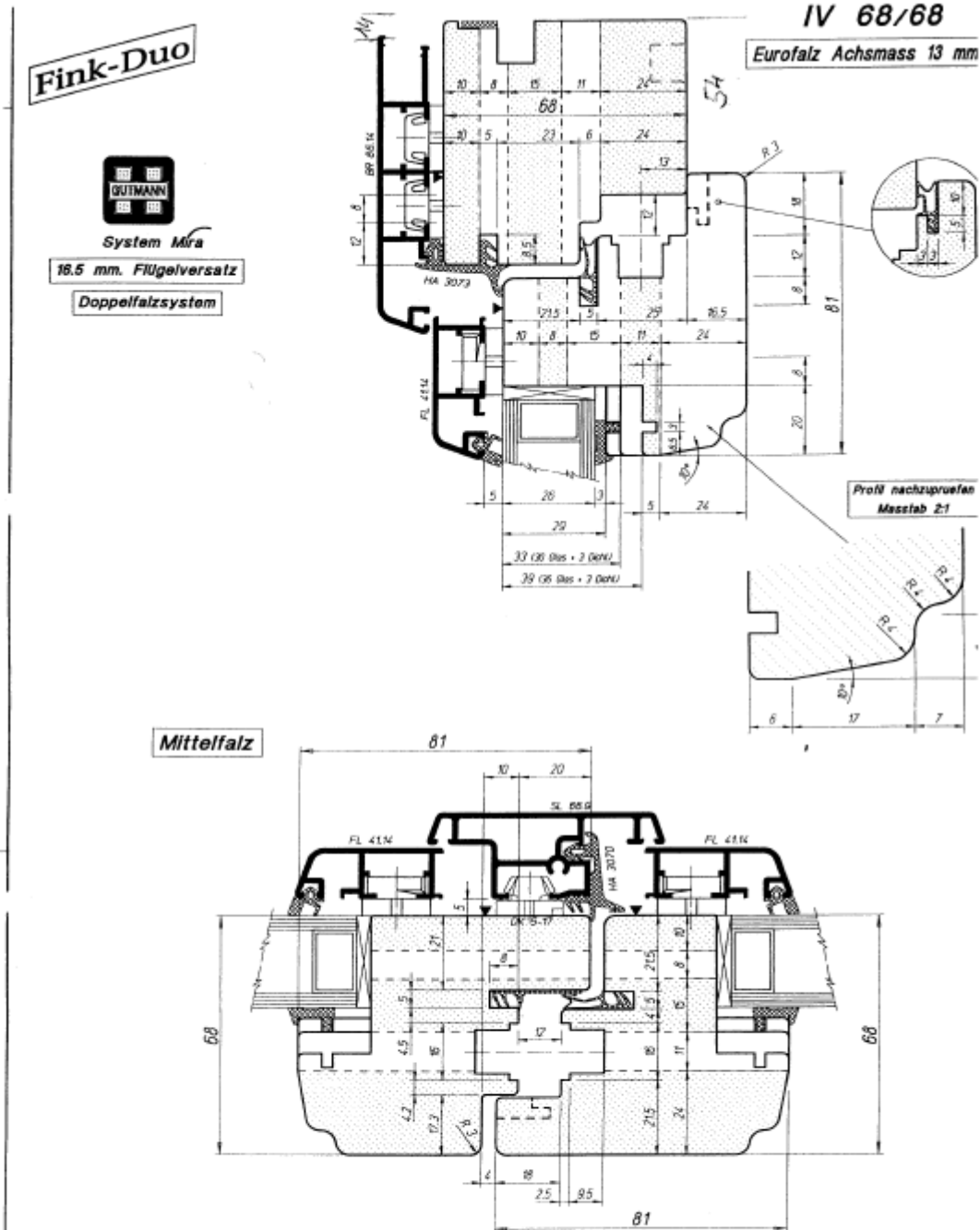
Mitteldichtung Flügel Deventer SP 125
RSS Holzfenster Gutmann Spree 24 OF + Dichtung D 190 F

Für weitere Fragen stehen wir gerne zur Verfügung.

mfg
Bernd Nagel







ZUANI COMPANY
WITH QUALITY SYSTEM
CERTIFIED BY DNV
ISO 9001/2000

Via dell'Artigiano, 57 (Z.U.) - 38068 Rovereto (TN) Italy
Tel. 0039 0464 433183 Fax 436316
Web: www.zuaniz.it E-Mail: info@zuaniz.it

Foto Holz-Alu-Fensterschnitte					
Reviz	Idato	Scala	Dis	S.N.	Dis
1	10-10-2007	1:1			30-03-
				Aut	A6868000 131